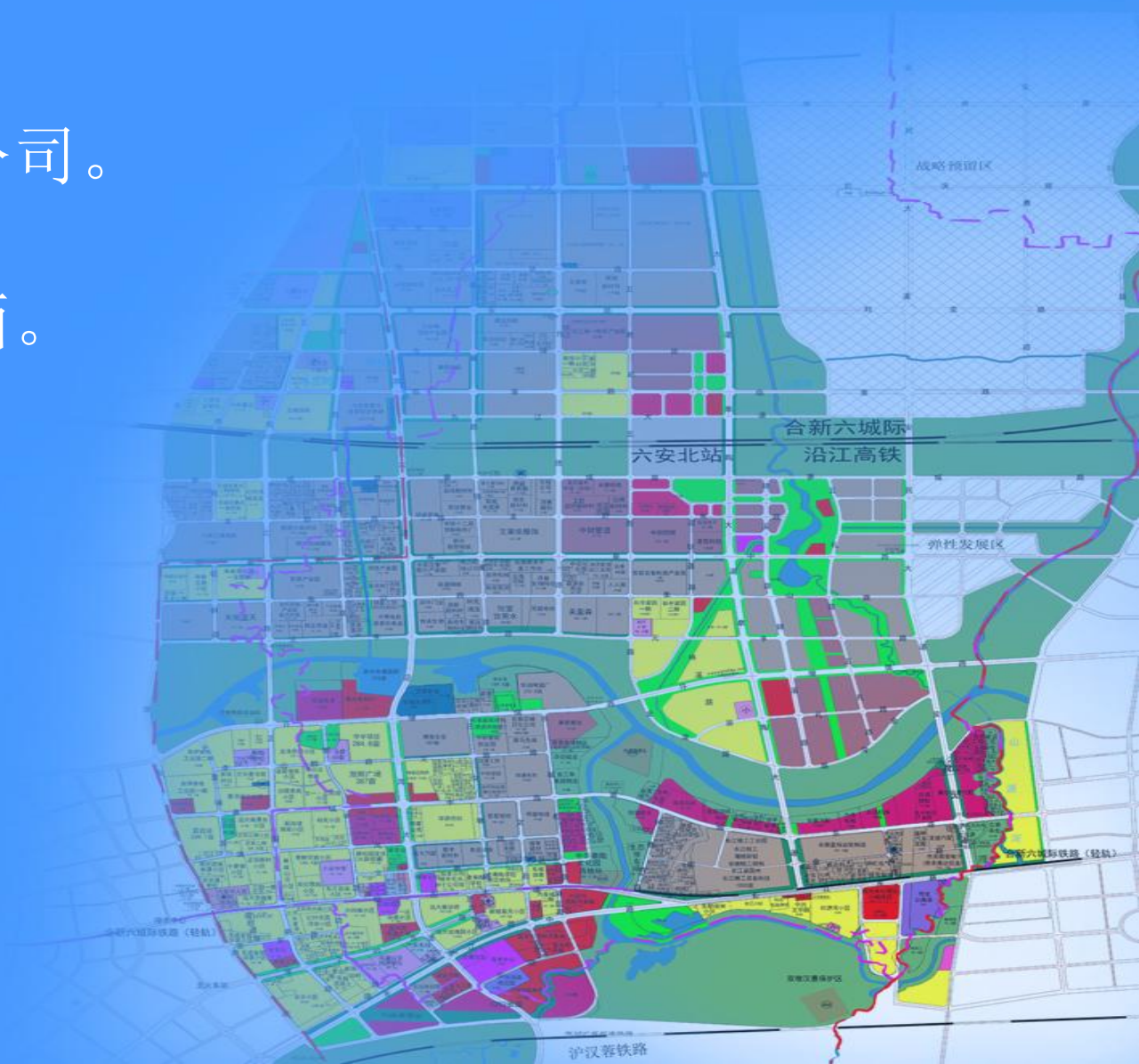


一、六安市妈多美服饰有限公司厂区规划设计方案

- 项目单位：六安市妈多美服饰有限公司。
- 用地性质：工业用地。（44.4亩）
- 项目位置：衡山路以北、银雀路以西。



六安市妈多美服饰有限公司修建性详细规划



主要技术经济指标

项目	单位	数量	备注
规划总用地面积	m ²	29623.3	
总建筑面积	m ²	39739.77	
计容积率总建筑面积	m ²	46670.37	单厂房层数达到4层的按2层计算,最高达到7层的按5层计算
容积率	—	1.58	
建筑基底面积	m ²	14364.8	
建筑系数	%	48.49	
绿地率	%	6.3	
机动车停车位	个	88	大型停车位按2.5换算系数核算
非机动车停车位	个	610	
行政办公及生活配套建筑面积	m ²	4303.5	值班室、办公楼
行政办公及生活配套基底面积	m ²	902.3	值班室、办公楼
行政办公及生活配套面积占比	%	10.83	占总建筑面积比例
	%	3.05	占总用地面积比例

建筑物一览表

项目	层数(层)	占地面积(m ²)	建筑面积(m ²)	计容建筑面积(m ²)	备注
现状					
5#生产厂房(厂房部分)	2	3526.6	10691.57	14218.17	厂房,单层16.5米,按2层计算
5#生产厂房(仓库部分)	1	3532	3532	7064	
规划					
1#办公楼	5	842.3	4243.5	4211.5	
2#生产厂房	3	2725.8	8209.6	8177.6	单层按标准层计算,超过标准层按实际层数计算,不计容积率
3#生产厂房	3	2725.8	8209.6	8177.6	
4#生产厂房	5	952.3	4793.5	4761.5	
值班室	1	60	60	60	
合计		14364.8	39739.77	46670.37	

图例

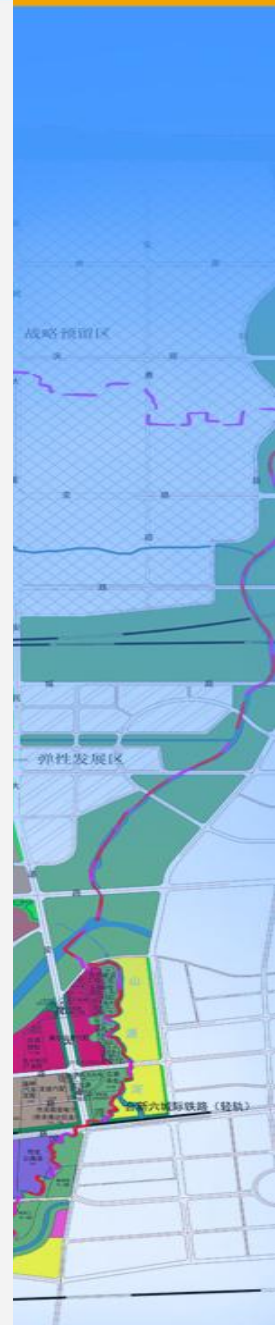
- 规划用地红线
- 规划建筑
- 规划道路
- 地下消防水池
- 坐标
- 室内高程
- 室外高程
- 硬化铺装
- 绿化

备注: 2000国家大地坐标系、1985国家高程基准。消防泵房与爱立科共用,消防泵房位于项目西侧。坐标标注为建筑外墙线交点。

浙江恒欣设计集团
股份有限公司
ZHEJIANG HENGXIN DESIGN GROUP CO., LTD.
地址: WWW.SQH.COM
合肥总机: 400-9006561
宣城服务: 0564-5306688



鸟瞰图



二、安徽爱科森医疗器械有限公司厂区规划设计方案

- 项目单位：安徽爱科森医疗器械有限公司。
- 用地性质：工业用地。（15亩）
- 项目位置：金凤路以东、衡山路以北。



