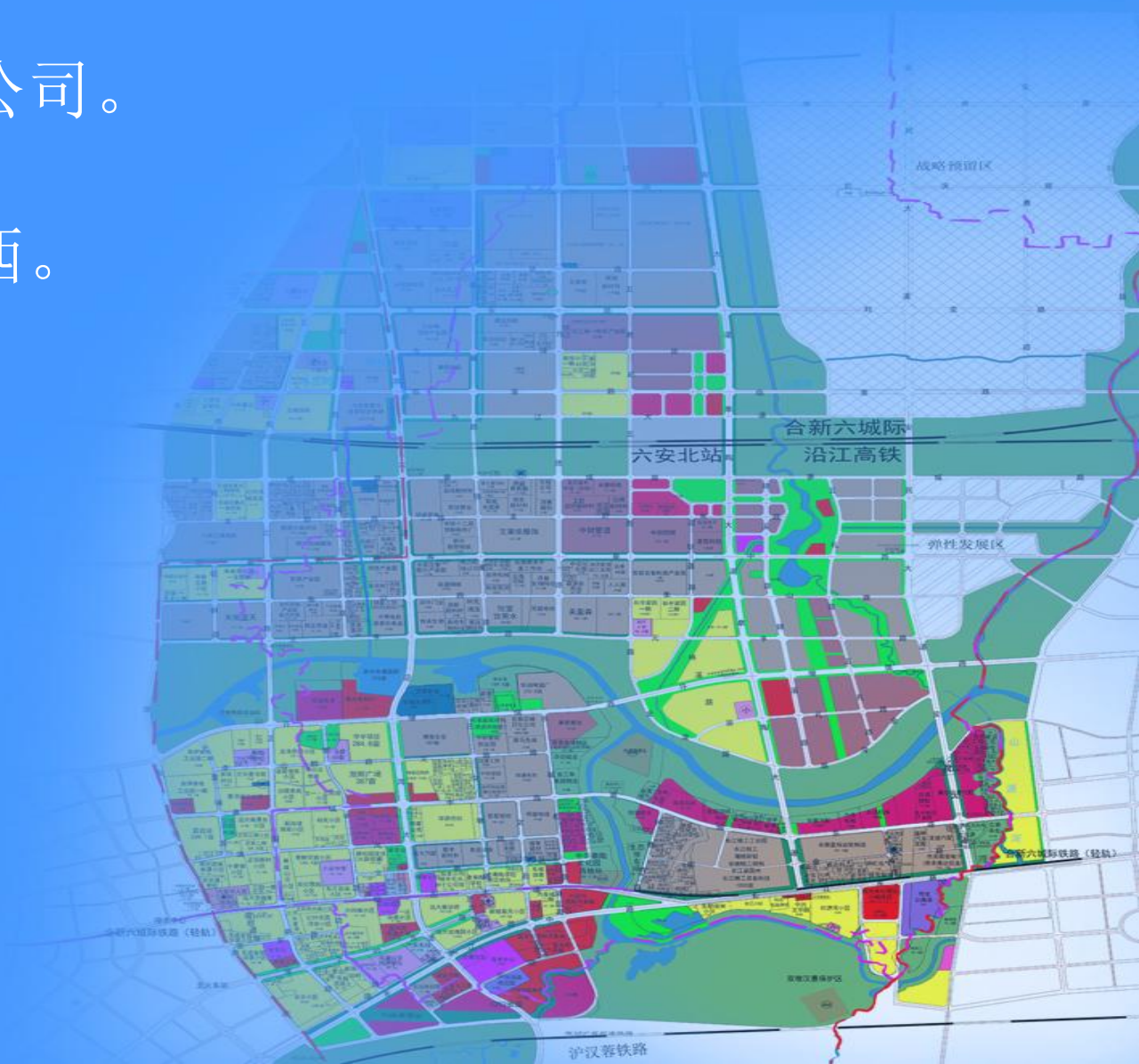


一、安徽星星服装股份有限公司规划方案调整

- 项目单位：安徽星星服装股份有限公司。
- 用地性质：工业用地。（251亩）
- 项目位置：皋城路以南、文蔚路以西。



安徽星星集团有限公司厂区调整——规划总平面图

调整说明:

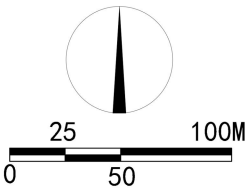
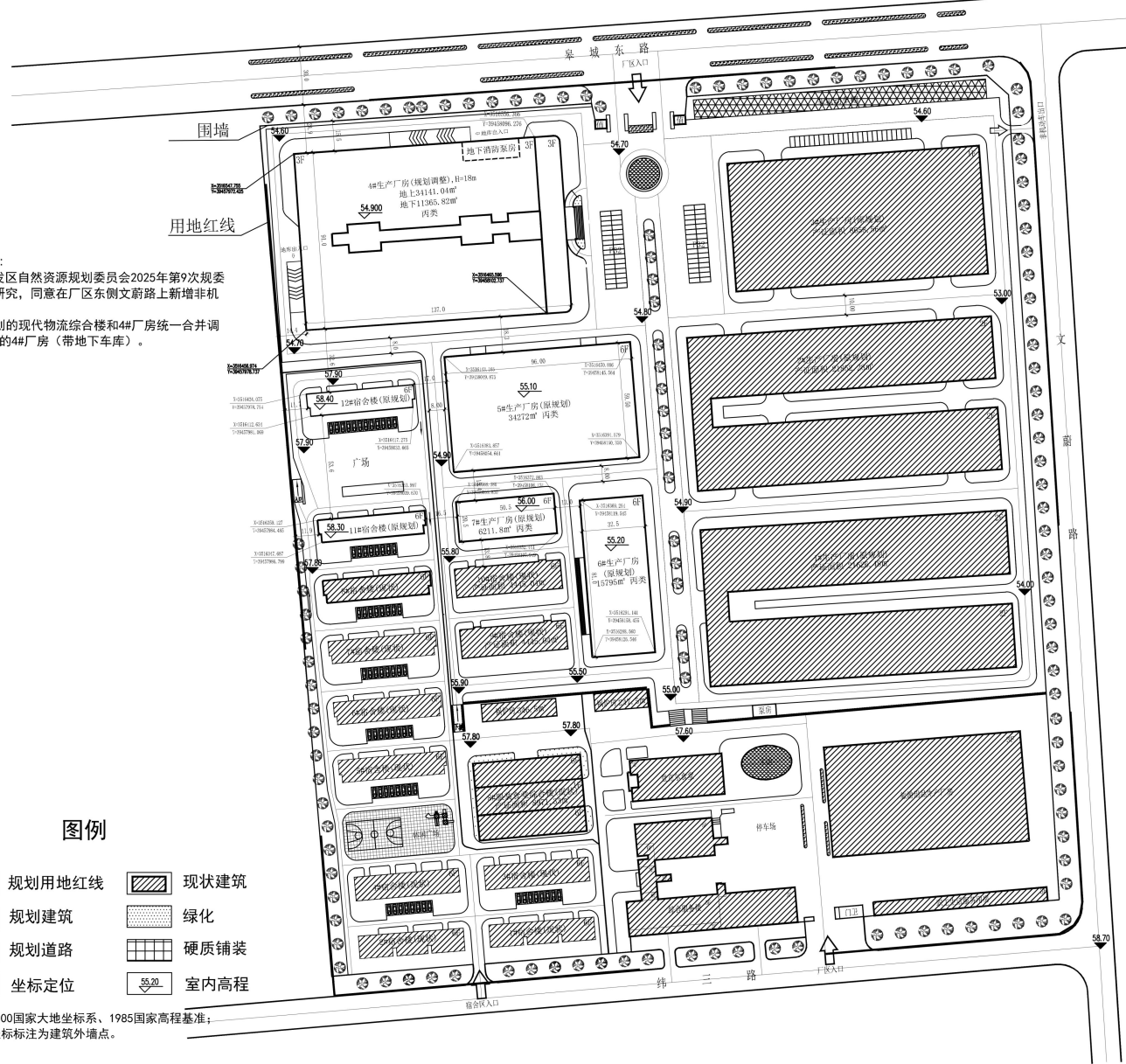
经开发区自然资源规划委员会2025年第9次规委会办公室研究,同意在厂区东侧文蔚路上新增非机动车出口。

原规划的现代物流综合楼和4#厂房统一合并调整为1栋大的4#厂房(带地下车库)。

图例

-
-

备注: 2000国家大地坐标系、1985国家高程基准;
坐标标注为建筑外端点。



主要技术经济指标

项目	单位	数量	备注
规划总用地面积	㎡	178752	
总建筑面积	㎡	244216.4	
计容积率总建筑面积	㎡	241509.1	
综合容积率	—	1.35	按厂房层高达到6m的按2层计算, 其余按1.2m的按1层计算
建筑基底面积	㎡	72545.36	
地下建筑面积	㎡	11365.82	
建筑密度	%	40.58	
绿地率	%	11.5	

建筑物一览表

项目	层数(层)	占地面积(㎡)	建筑面积(㎡)	计容建筑面积(㎡)	备注
规划建筑	4#生产厂房	地上 3	11351.6	34141.04	34141.04
		地下 -1	-	11365.82	-
	5#生产厂房	6	5712	34272	34272
	6#生产厂房	6	2632.5	15795	15795
	7#生产厂房	6	1035.3	6211.8	6211.8
	11#宿舍楼	6	632	4178	4178
	12#宿舍楼	6	632	4178	4178
	小计		21995.4	110141.7	98775.84
	1#生产厂房	2	11805.4	21626.48	21626.48
	2#生产厂房	2	10198	21852.28	21852.28
现状建筑	3#生产厂房	1	8658.56	8658.56	17317.12
	8#服装食堂综合楼	1-6	2199	8971.33	8971.33
	旅游用品生产厂房	3	5712	17225	17225
	综合服务楼	5	2800	10023	10023
	登克尔食堂	2	1009	1819	1819
	职工生活服务用房	3	754	2009	2009
	1#宿舍楼	6	629	3801	3801
	2#宿舍楼	6	629	3801	3801
	3#宿舍楼	6	662	4019	4019
	4#宿舍楼	6	662	4019	4019
	5#宿舍楼	6	662	4178	4178
	6#宿舍楼	6	632	4178	4178
	7#宿舍楼	6	632	4178	4178
	8#宿舍楼	6	632	4178	4178
	9#宿舍楼	6	813	4445.04	4445.04
	10#宿舍楼	6	813	4445.04	4445.04
	锅炉房	1	594	594	594
	值班室	1	54	54	54
	小计		50549.96	134074.7	142733.3
	合计		72545.36	244216.4	241509.1

二、新材料(电子信息)产业集群基础设施建设项目1#厂房扩建

- 项目单位：六安东都科技产业发展有限公司。
- 用地性质：工业用地。（286亩）
- 项目位置：迎宾大道以东、隐贤路以北。



六安经济技术开发区新材料（电子信息）产业集群基础设施建设项目1#厂房改扩建项目

