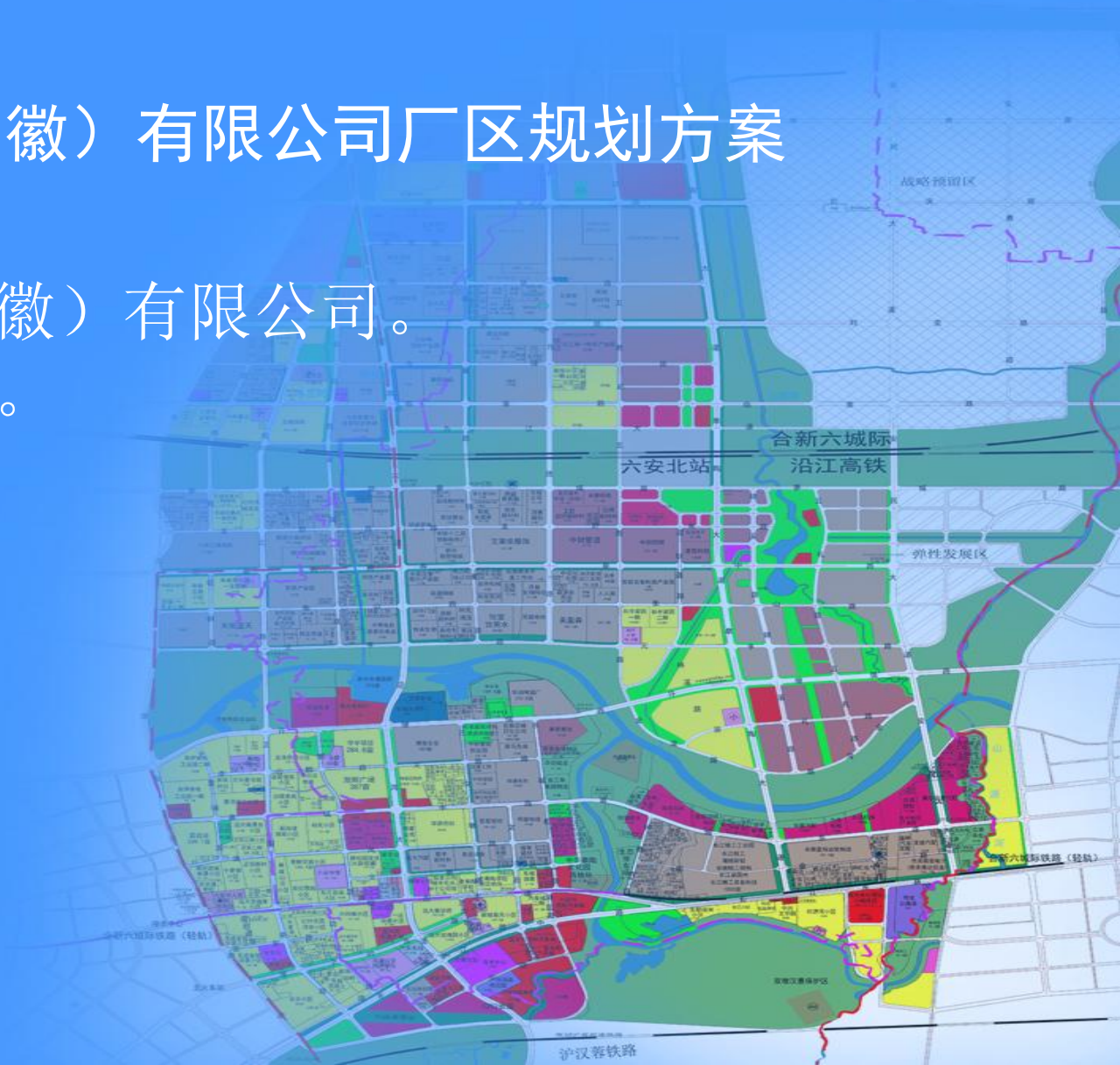
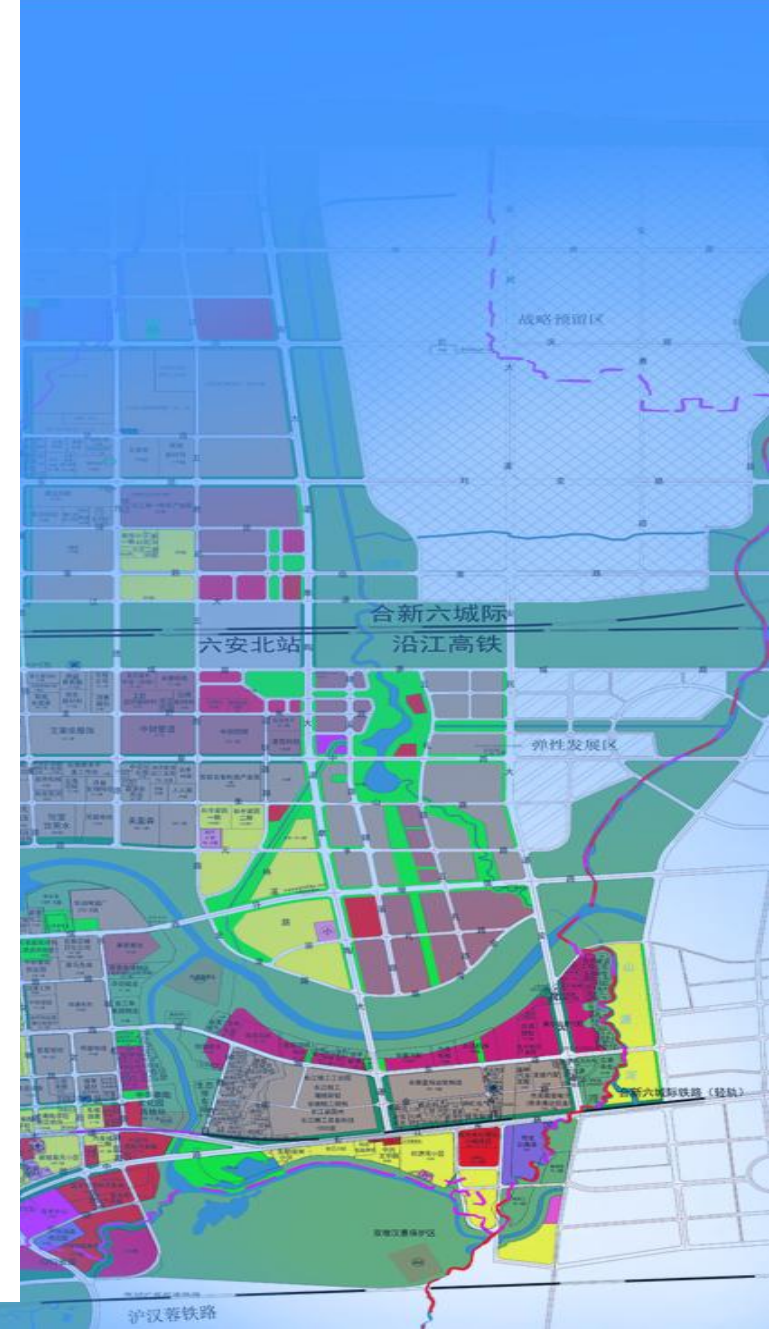


## 一、立中轻合金汽车部件（安徽）有限公司厂区规划方案

- 项目单位：立中轻合金汽车部件（安徽）有限公司。
- 项目位置：隐贤路以北、五教路以西。
- 用地性质：工业用地。



# 项目总平面图





主要经济技术指标表（新能源汽车零部件智能制造项目）：

项 目	单 位	数 值	数 值(计容)	备 注	
用地面积	m <sup>2</sup>	58600			
总建筑面积	m <sup>2</sup>	38171.60	91852.15		
地上建筑面积	m <sup>2</sup>	37772.23	91852.15		
厂房	1#车间	m <sup>2</sup>	6564.61	13020.52	
	1#连廊	m <sup>2</sup>	1856.00	3712.00	
	2#车间	m <sup>2</sup>	11300.54	30754.54	
	3#车间	m <sup>2</sup>	8203.99	18953.06	
	2#连廊	m <sup>2</sup>	1703.76	3407.52	
	4#车间	m <sup>2</sup>	7557.63	21202.89	
	涂料库	m <sup>2</sup>	259.61	259.61	
	辅料库	m <sup>2</sup>	176.26	176.26	
	危废库	m <sup>2</sup>	259.61	259.61	
办公	门卫室	m <sup>2</sup>	106.14	106.14	
地下建筑面积		m <sup>2</sup>	399.37		
厂房	2#车间	m <sup>2</sup>	215.92		
办公	门卫室	m <sup>2</sup>	120.89		
	消防水池	m <sup>2</sup>	62.56		
建筑基底面积		m <sup>2</sup>	37362.66		
容积率			1.57		
建筑密度		%	63.76		
绿地率		%	7.05		





